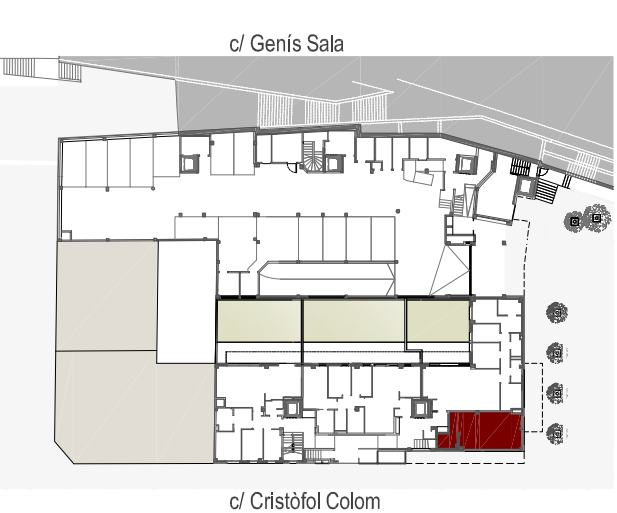
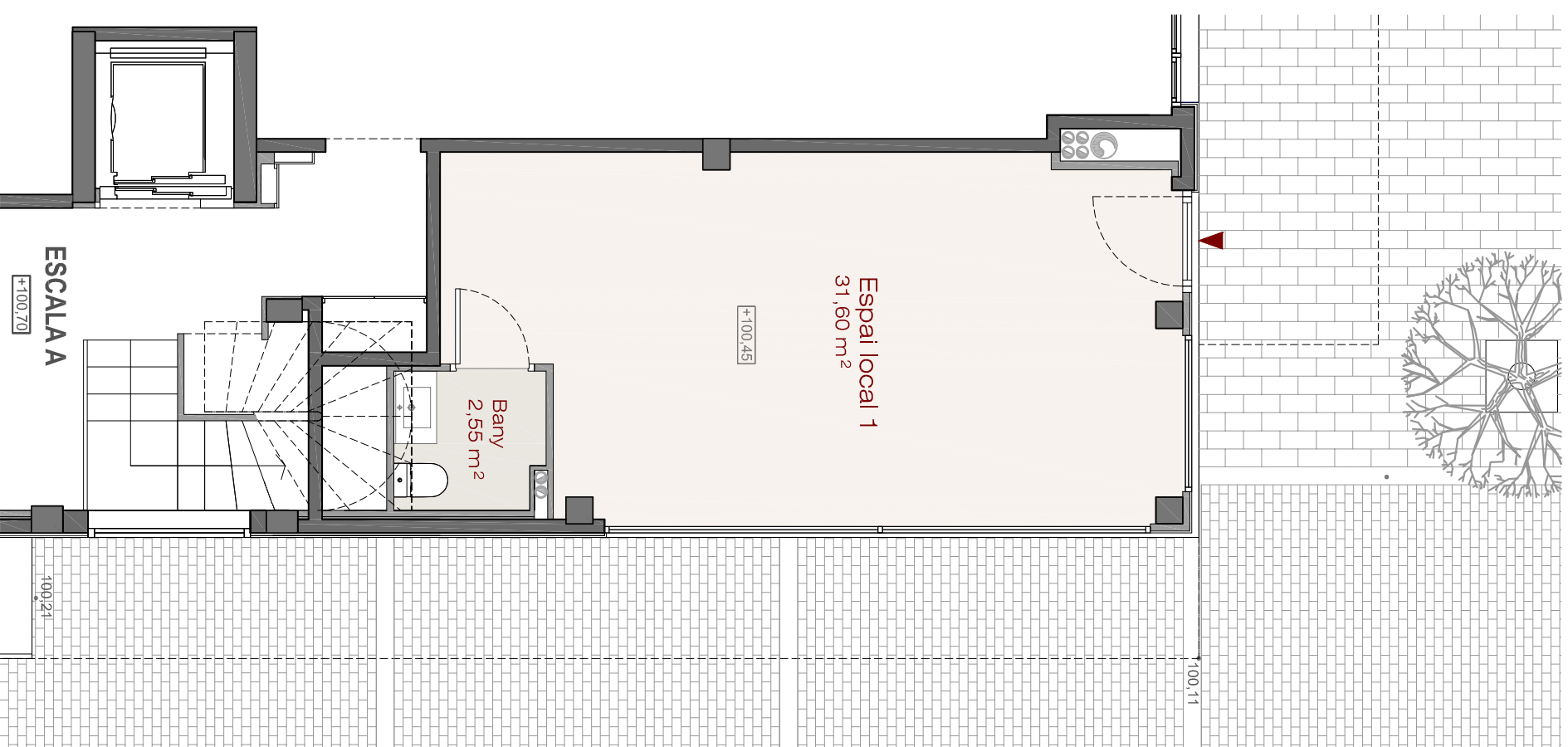


c/ Cristòfol Colom - c/ Rafael Casanova - c/ Lluís Millet - c/ Genís Sala - Santa Perpètua de Mogoda



## LOCAL 1

C/ Cristòfol Colom  
C/ Rafael Casanova  
nivell +100,45

### SUPERFÍCIES ÚTILS

Espai Local 1	31,60 m <sup>2</sup>
Bany	2,55 m <sup>2</sup>
Total superfície útil interior	34,15 m <sup>2</sup>

TOTAL SUPERFÍCIE CONSTRUÏDA 38,35 m<sup>2</sup>



**Santa Perpètua Centre**  
ARQUITECTURA I EFICIÈNCIA ENERGÈTICA

**HA**  
HABITAT CATALA

